

ADSL kapcsolat beállítása (Windows XP esetén)

Windows XP-hez nem szükséges külső program feltelepítése, itt az XP beépített ADSL-támogatása használható:

1. Belépés a Vezérlőpultba:

- (Új, két oszlopos Start Menü esetén):

Kattintson a **Start Menüre**, majd a jobboldali oszlopban a **Vezérlőpult** menüpontra!

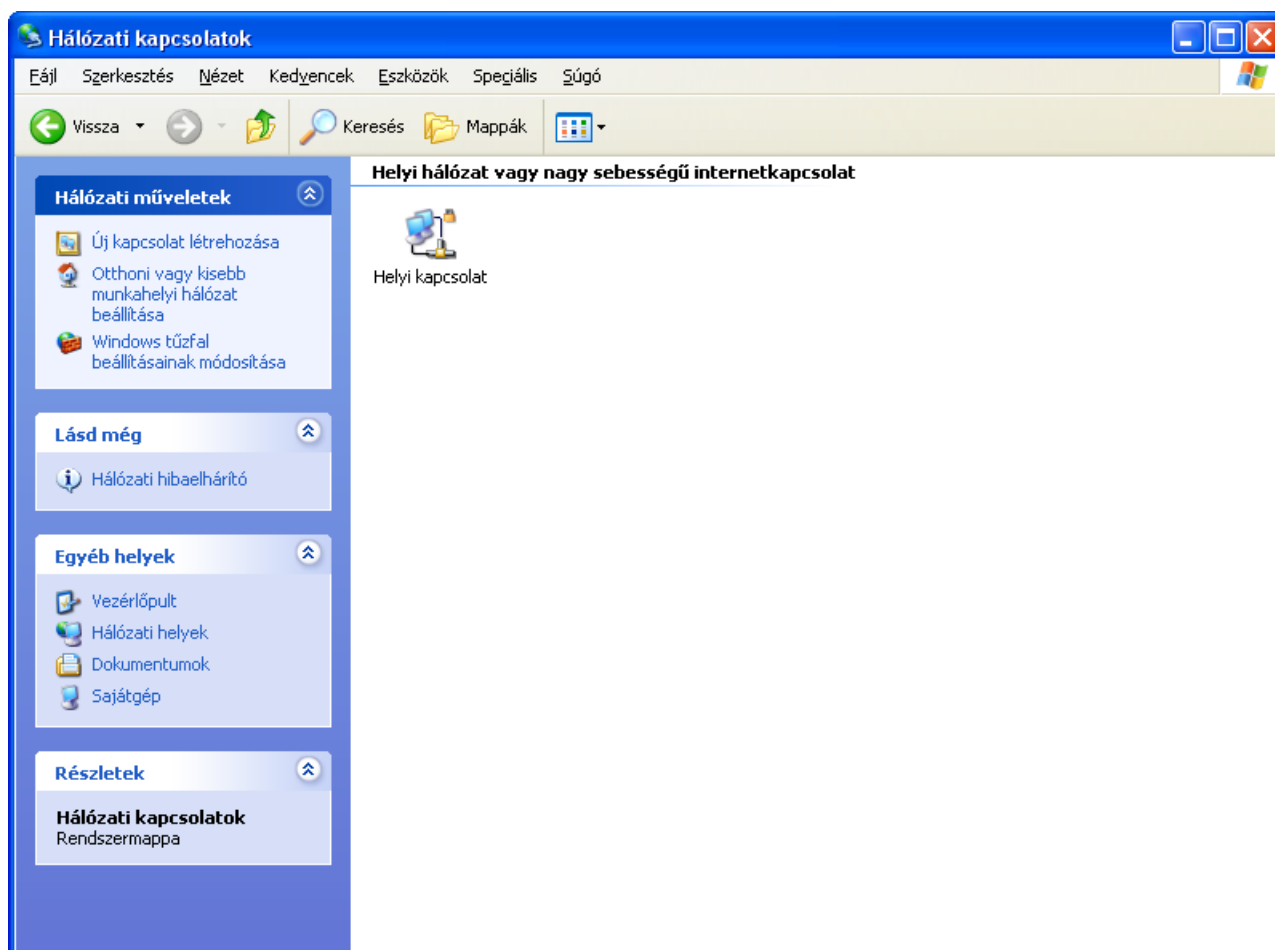
- (Régi típusú, egyoszlopos Start Menü esetén):

Kattintson a **Start Menüre**, a **Beállításokra**, majd a **Vezérlőpult** menüpontra!

2. Hálózati kapcsolat beállítása

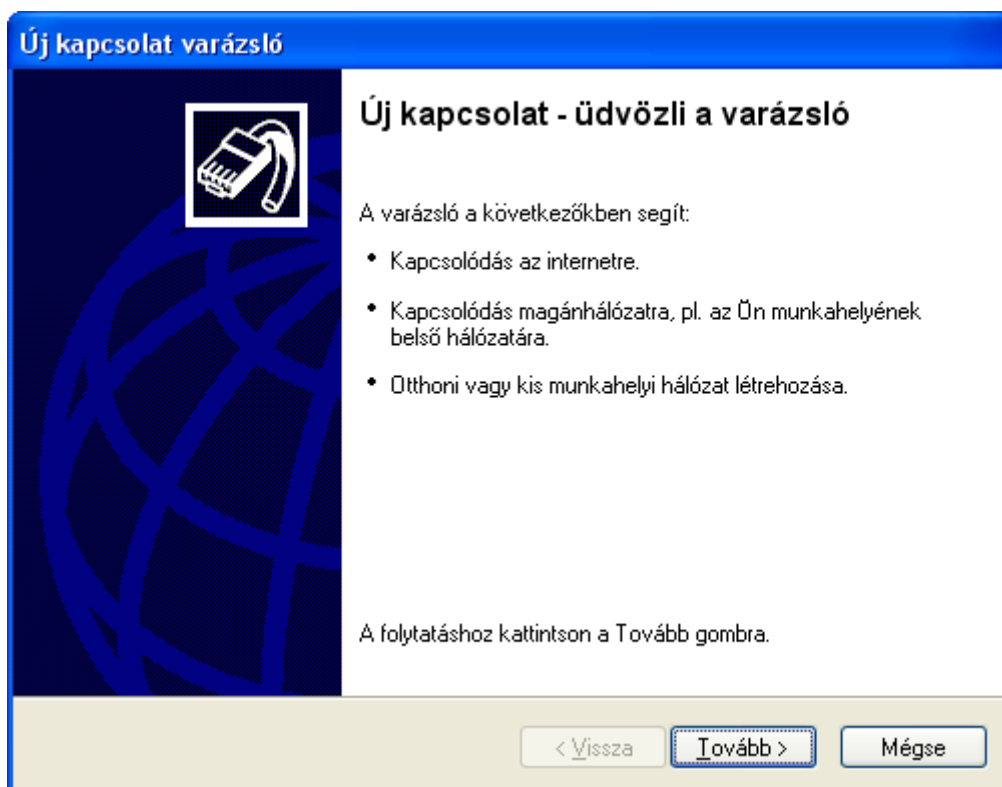
- A Vezérlőpultban, megjelenő ikonok közül válassza ki a **Hálózati kapcsolat** alkalmazást!
- A megjelenő felsorolásból válassza a **Helyi kapcsolat** lehetőséget!

(Ha nincs Helyi kapcsolat opció, akkor a hálózati kártya nem, vagy nem megfelelően lett telepítve. Ilyen esetben a hálózati kártya telepítése szükséges).

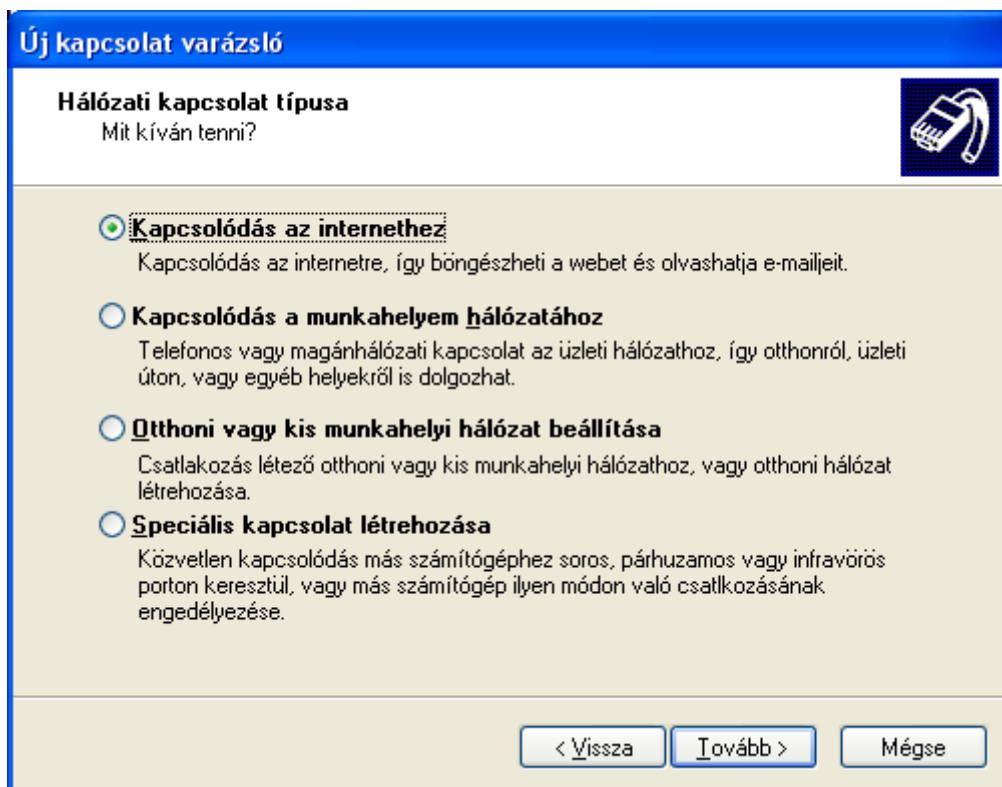


(Ha már létezik beállított kapcsolat a Helyi kapcsolat alatt elhelyezkedő Szélessávú kategóriában, akkor kattintson rá duplán, majd a felhasználónév (az általunk megküldött belépési azonosító @businessstel.hu kiterjesztéssel (pl.: felhasználonev@businessstel.hu) és jelszó megadásával csatlakozhat az internethez. Ebben az esetben a beállítás következő lépéseit nem kell végrehajtania.)

- A Helyi kapcsolat kiválasztása után kattintson a bal felső sarokban megjelenő „Új kapcsolat létrehozása” sorra!
- A következő ábrák szerint lépésről lépésre végezze el a beállításokat (Minden ablakból a **Tovább**-gomb segítségével juthat a következő lépéshez.).



1. Nyomja meg a „Tovább” gombot.



2. Válassza ki a „Kapcsolódás az internethez” lehetőséget, majd nyomja meg a „Tovább”

gombot.

Új kapcsolat varázsló

Felkészülés...
A varázsló felkészül az internetkapcsolat beállítására.

Hogyan szeretne kapcsolódni az internethez?

- Választok egy internetszolgáltatót (ISP) a felkínált listából
- Kézzel állítom be a kapcsolatot**
Telefonos kapcsolat esetén egy fióknévre, jelszóra és a szolgáltató telefonszámára lesz szüksége. Szélessávú fiók esetén nincs szükség telefonszámra.
- Az internetszolgáltatótól kapott lemezt használom

< Vissza Tovább > Mégse

3. Válassza ki a „Kézzel állítom be a kapcsolatot” lehetőséget, majd nyomja meg a „Tovább” gombot.

Új kapcsolat varázsló

Internetkapcsolat
Hogyan szeretne kapcsolódni az internethez?

- Kapcsolódás modem segítségével
Ez a kapcsolat modemet és szabványos telefonvonalat, vagy ISDN-vonalat használ.
- Kapcsolódás felhasználónevet és jelszót igénylő szélessávú kapcsolat segítségével**
Ez egy DSL- vagy kábelmodemet használó nagy sebességű kapcsolat. Elképzelhető, hogy az internetszolgáltató PPPoE néven hivatkozik rá.
- Kapcsolódás állandó szélessávú kapcsolattal
Kábelmodemes, helyi hálózati vagy DSL-kapcsolat. Mindig aktív, így nem kell rá bejelentkezni.

< Vissza Tovább > Mégse

4. Válassza a felhasználónevet és jelszót igénylő szélessávú kapcsolatot, majd nyomja meg a „Tovább” gombot.

Új kapcsolat varázsló

Kapcsolat neve
Mi a neve az internetkapcsolatot biztosító szolgáltatásnak?

Írja be az internetszolgáltató nevét a következő mezőbe.

Internetszolgáltató neve

Business Telecom

Az itt beírt név lesz a létrehozandó kapcsolat neve.

< Vissza Tovább > Mégse

5. Adja meg az **internetszolgáltató** nevét (tetszőleges név is megadható, de célszerű a szolgáltató nevét beírni), majd nyomja meg a „**Tovább**” gombot.

Új kapcsolat varázsló

Internetfiók adatai
Az internetfiókba történő bejelentkezéshez fióknévre és jelszóra van szükség.

Írja be az internetszolgáltatóhoz használandó felhasználónevet és jelszót, majd írja le ezeket, és tartsa biztonságos helyen. (Ha elfelejtette egy már létező fiók nevét vagy jelszavát, lépjen kapcsolatba az internetszolgáltatóval.)

Felhasználónév: felhasználonev@businessstel.hu

Jelszó: ●●●●●●

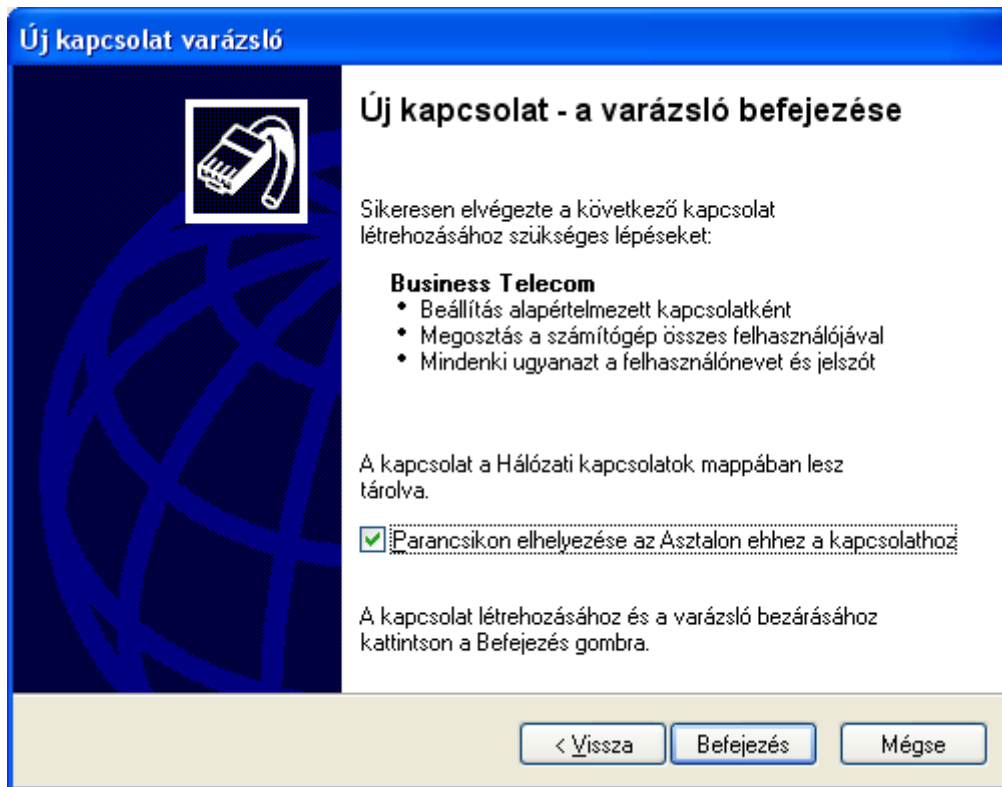
Jelszó megerősítése: ●●●●●●

Ezen felhasználónév és jelszó használata arra az esetre, ha egy felhasználó csatlakozni szeretne az internethez erről a számítógépről

Ez legyen az alapértelmezett internetkapcsolat

< Vissza Tovább > Mégse

6. Írja be a **felhasználónevet** (@businessstel.hu kiterjesztéssel együtt), gépelje be a **jelszót** a „**Jelszó**” és a „**Jelszó megerősítése**” mezőkbe, majd nyomja meg a „**Tovább**” gombot.



7. A megjelenő ablakon nyomja meg a „Befejezés” gombot.



8. A „Befejezés” gombra kattintva automatikusan megjelenik a csatlakozó ablak, amelyben alapértelmezés szerint már be van írva minden bejelentkezéshez szükséges adat. Nyomja meg a „Csatlakozás” gombot és számítógépe csatlakozott az internetre.