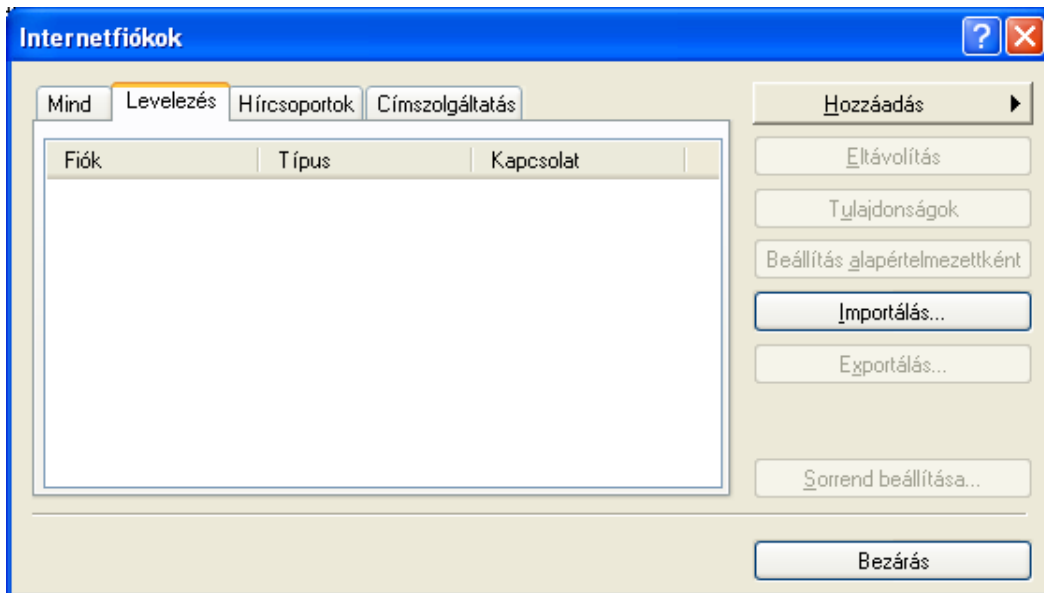


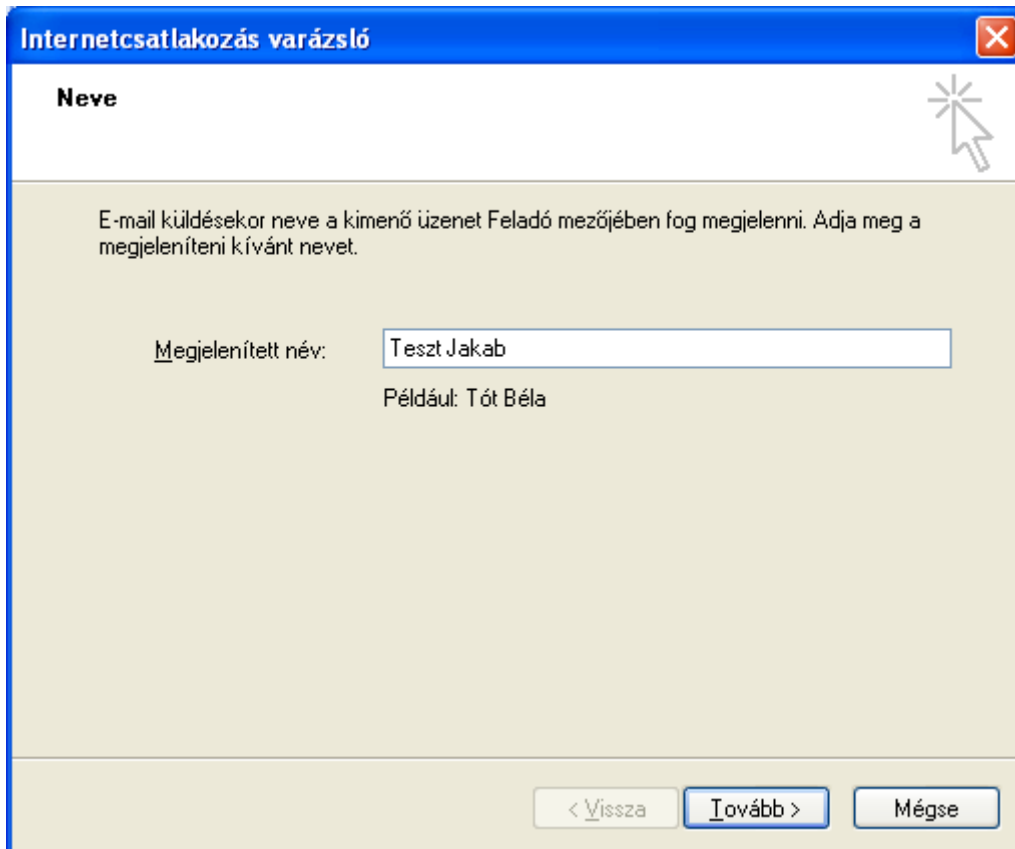
Levelező program beállítása (POP3, SMTP)

Outlook Express

1. Indítsa el az Outlook Expresset, kattintson az **„Eszközök”** menüre, majd azon belül a **„Fiókok”** menüpontra!



2. A megjelenő ablakban kattintson a **„Hozzáadás”**-ra, majd válassza a **„Levelezés”** opciót!



3. Adja meg az új levelező fiók nevét, majd kattintson a **„Tovább”** gombra!

The screenshot shows a window titled "Internetcsatlakozás varázsló" (Internet Connection Wizard) with a close button in the top right corner. The main heading is "Internetes e-mail cím" (Internet e-mail address). Below the heading is a mouse cursor icon. The text reads: "Az e-mail cím az a cím, amelynek segítségével mások kapcsolatba léphetnek Önnel." (The e-mail address is the address that allows others to contact you). There is a label "E-mail cím:" followed by a text input field containing "teszt.jakab@businessstel.hu". Below the input field is an example: "Például: totbela@microsoft.com". At the bottom of the window are three buttons: "< Vissza" (Back), "Tovább >" (Next), and "Mégse" (Cancel).

4. A megjelenő ablakban írja be az **e-mail címét**, majd nyomja meg a „**Tovább**” gombot!

The screenshot shows the same window titled "Internetcsatlakozás varázsló" (Internet Connection Wizard) with a close button in the top right corner. The main heading is "E-mail kiszolgálók" (E-mail servers). Below the heading is a mouse cursor icon. The text reads: "A beérkező levelek kiszolgálója" (The incoming mail server) followed by a dropdown menu showing "POP3" and a small downward arrow, and the word "kiszolgáló." (server). Below this is the text: "Beérkező levelek (POP3, IMAP vagy HTTP) kiszolgálója:" (Incoming mail (POP3, IMAP or HTTP) server:) followed by a text input field containing "mail.businessstelecom.hu". Below that is the text: "Az SMTP-kiszolgáló az a kiszolgáló, amely a kimenő leveleket kezeli." (The SMTP server is the server that handles outgoing mail.) followed by the text: "Kimenő levelek (SMTP) kiszolgálója:" (Outgoing mail (SMTP) server:) followed by a text input field containing "mail.businessstelecom.hu". At the bottom of the window are three buttons: "< Vissza" (Back), "Tovább >" (Next), and "Mégse" (Cancel).

5. Adja meg a **bejövő (POP3)- és a kimenő (SMTP) levelek kiszolgálóját**, majd kattintson a „**Tovább**” gombra!

Internetcsatlakozás varázsló

Internetes levelezési bejelentkezés

Adja meg az internetszolgáltatójától kapott fióknevet és jelszót.

Fióknév:

Jelszó:

Jelszó tárolása

Ha internetszolgáltatója igényli a biztonságos jelszó-hitelesítés (SPA) használatát az elektronikus postafiók eléréséhez, jelölje be a Bejelentkezés biztonságos jelszó-hitelesítés használatával jelölőnégyzetet.

Bejelentkezés biztonságos jelszó-hitelesítés (SPA) használatával

< Vissza Tovább > Mégse

6. Az új ablakban fióknévként adja meg az **e-mail felhasználónevét**, a jelszó mezőbe pedig az ehhez tartozó **jelszót** (A felhasználói- és bejelentkezési adatokat postai úton juttatjuk el Önhöz.), majd kattintson a **„Tovább”** gombra!

Internetcsatlakozás varázsló

Gratulálunk!

Sikeresen megadta a fiók létesítéséhez szükséges összes információt.

A beállítások mentéséhez kattintson a Befejezés gombra.

< Vissza **Befejezés** Mégse

7. Nyomja meg a **„Befejezés”** gombot, ezzel a szükséges beállításokat elvégezte!