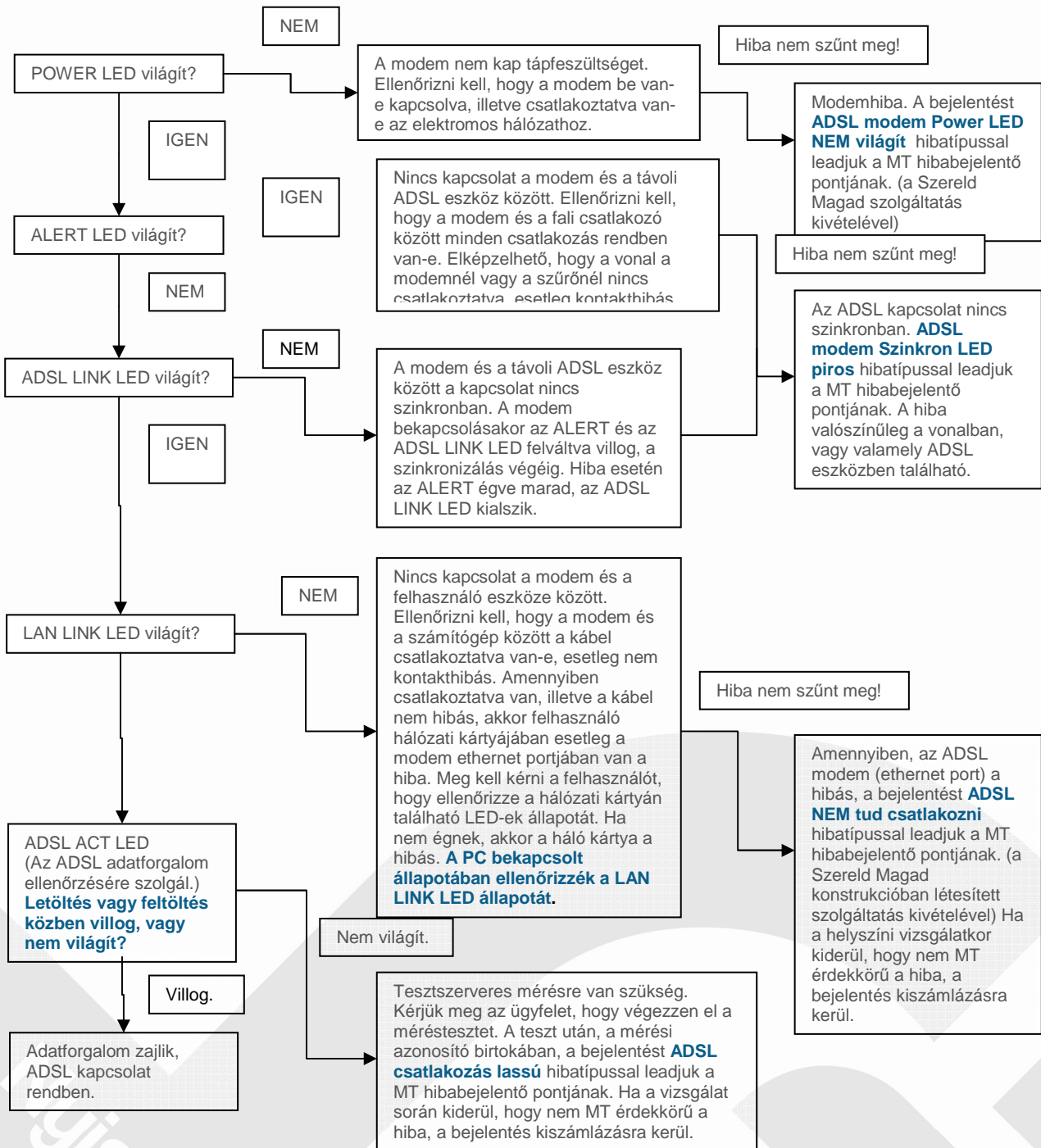
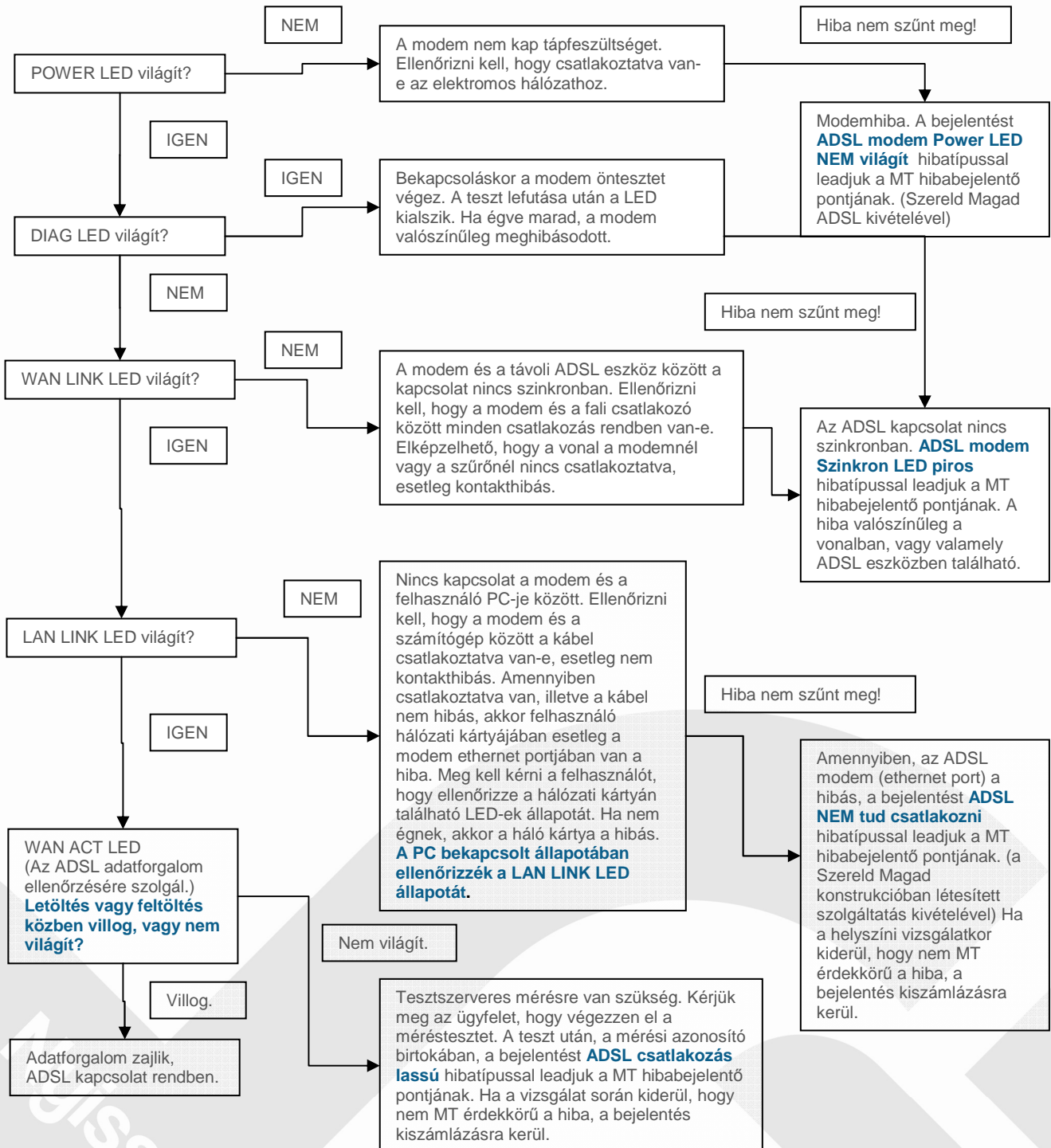


## 1. DIALCOM típusú ADSL modem hibabehatárolási folyamata

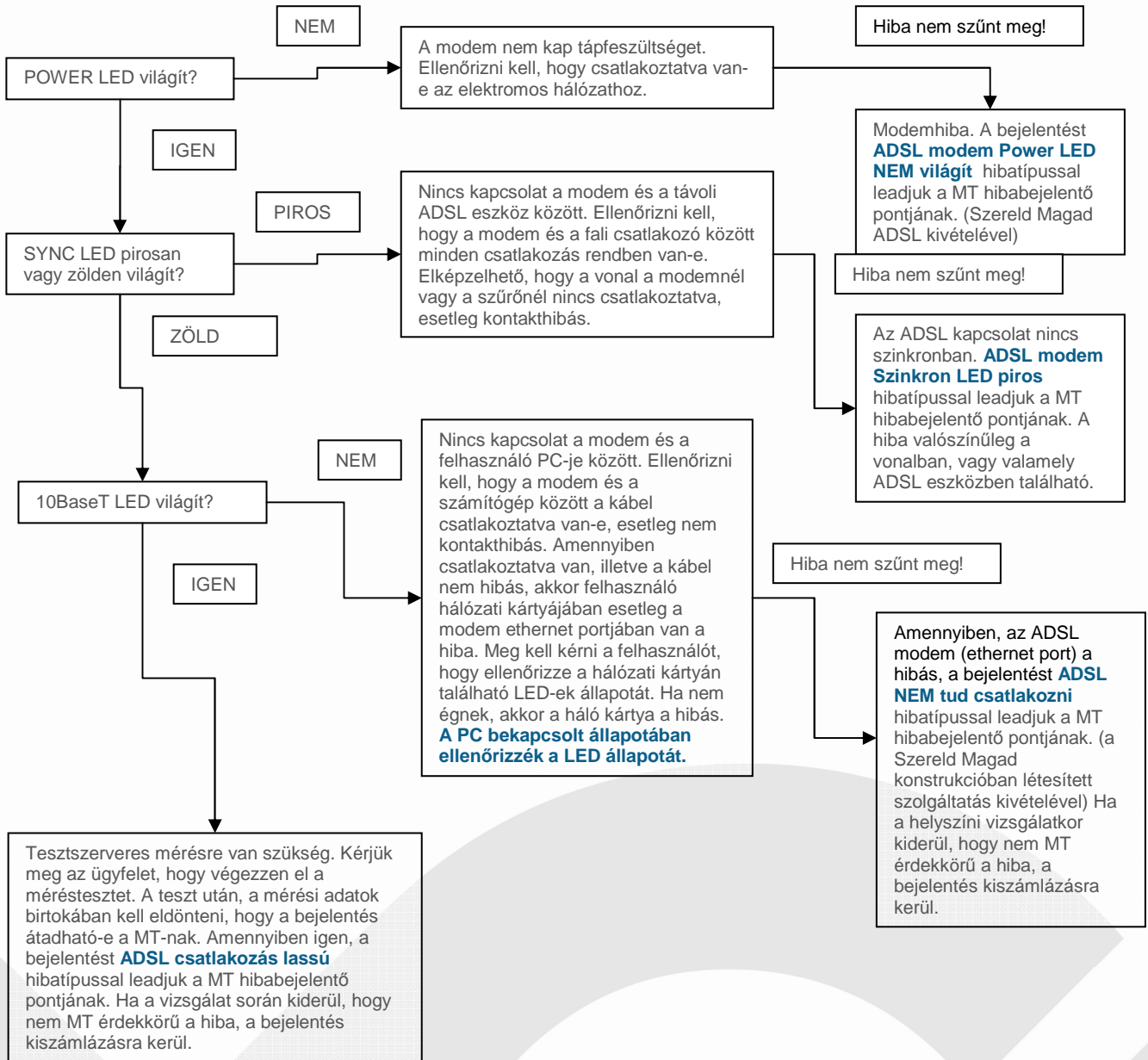


Vissza a világra

## 2. TELINDUS típusú ADSL modem hibabehatárolási folyamata

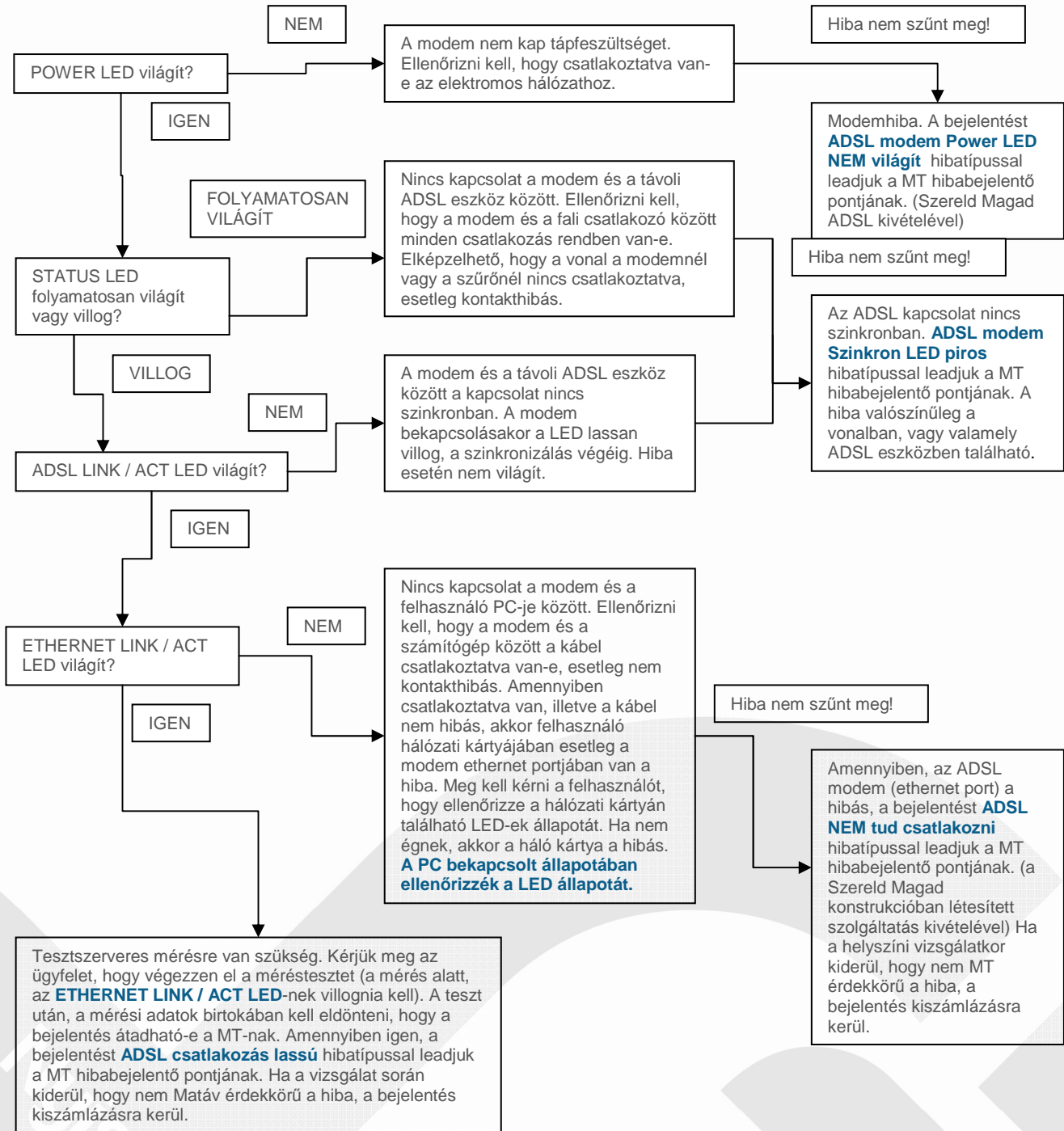


### 3. SIEMENS típusú ADSL modem hibabehatárolási folyamata



Nyiss a világra

#### 4. D-LINK típusú (Status LED-del rendelkező) ADSL modem hibabejáratási folyamata

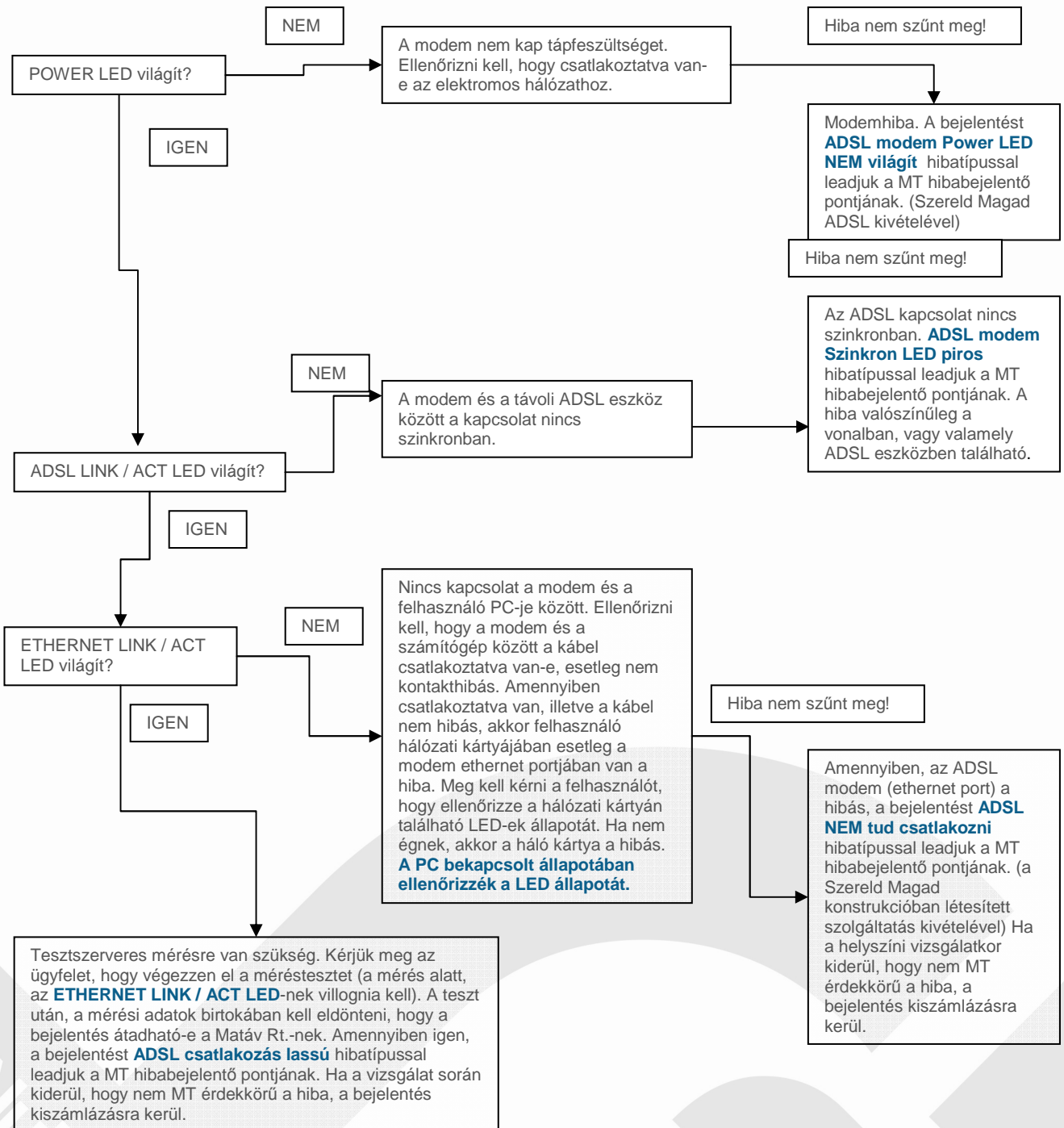


Tesztserveres mérésre van szükség. Kérjük meg az ügyfelet, hogy végezzen el a mérést (a mérés alatt, az **ETHERNET LINK / ACT LED**-nek villognia kell). A teszt után, a mérési adatok birtokában kell eldönteni, hogy a bejelentés átadható-e a MT-nak. Amennyiben igen, a bejelentést **ADSL csatlakozás lassú** hibatípussal leadjuk a MT hibabejelentő pontjának. Ha a vizsgálat során kiderül, hogy nem Matáv érdekkörű a hiba, a bejelentés kiszámlázásra kerül.

Amennyiben, az ADSL modem (ethernet port) a hibás, a bejelentést **ADSL NEM tud csatlakozni** hibatípussal leadjuk a MT hibabejelentő pontjának. (a Szereld Magad konstrukcióban létesített szolgáltatás kivételével) Ha a helyszíni vizsgálatkor kiderül, hogy nem MT érdekkörű a hiba, a bejelentés kiszámlázásra kerül.

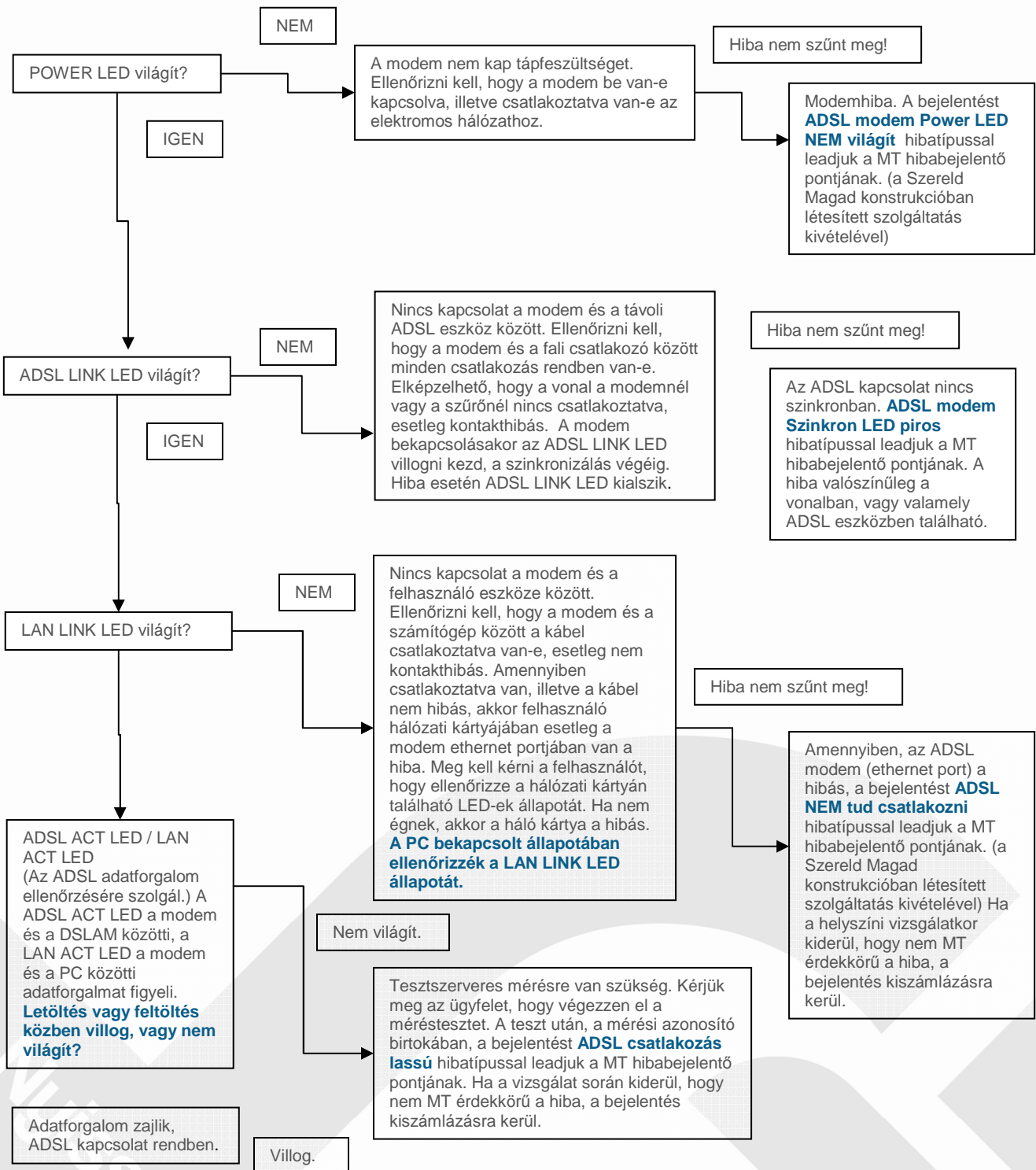
... a világra

## 5 D-Link DSL 360R (Status LED nélküli) ADSL modem hibabehatárolási folyamata

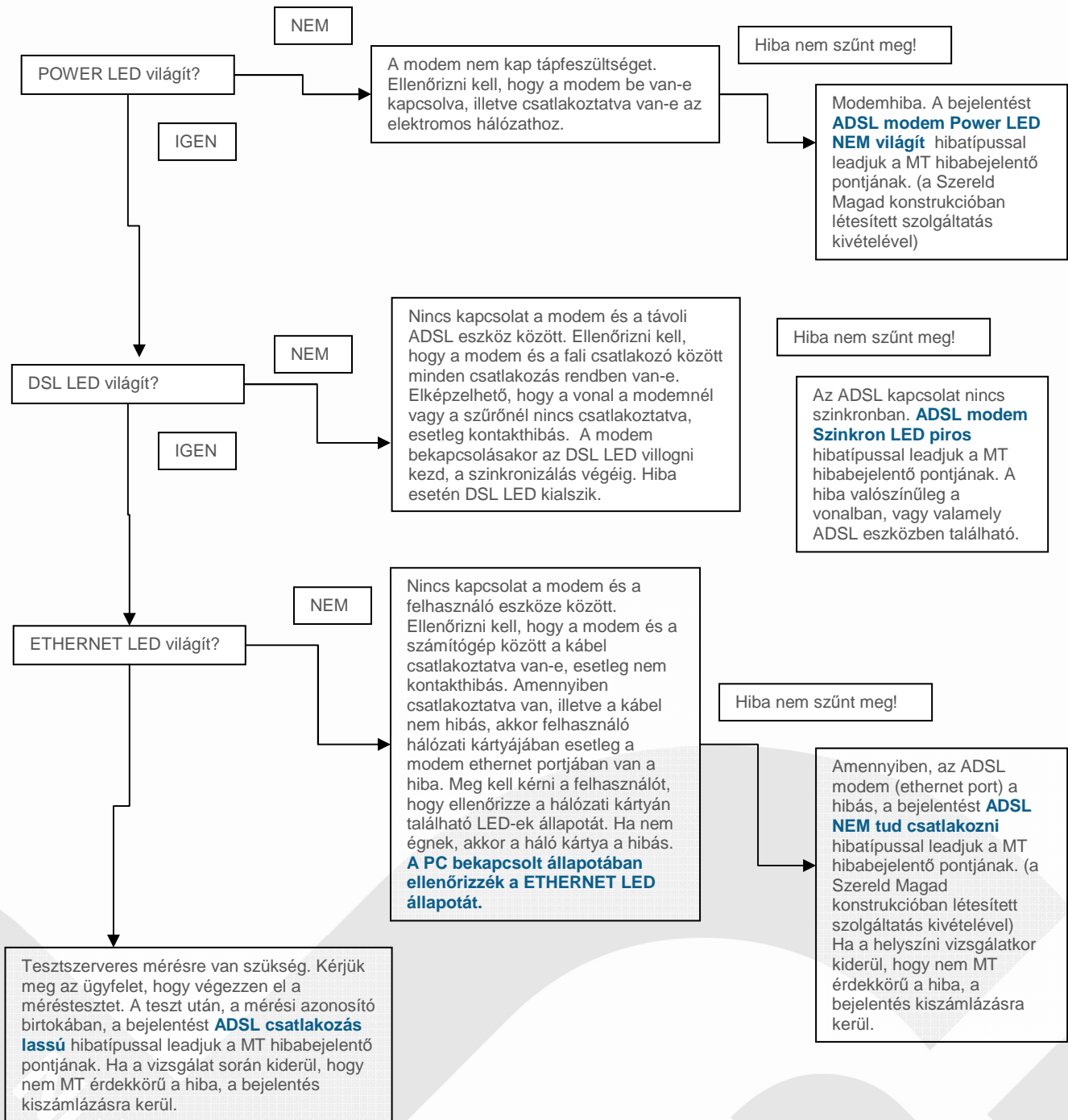


Nyiss a világra

## 6. HUAWEI típusú ADSL modem hibabehatárolási folyamata



## 7. ASKEY típusú ADSL modem hibabehatárolási folyamata



gyíss a világra