

Fax küldése funkció

Beállítások a kliens oldalon

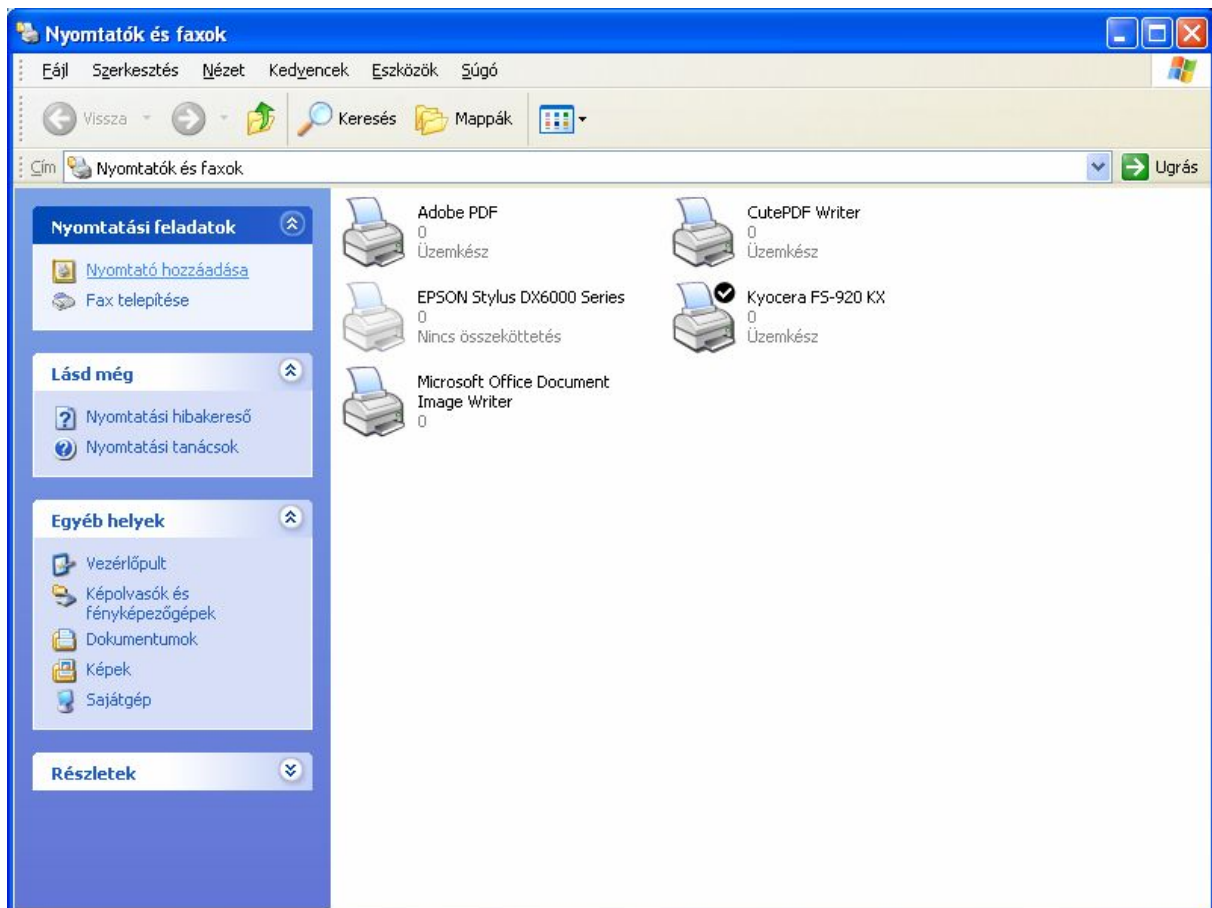
A Windows kliens oldalon a WinPrint Hylafax kliens szoftver telepítésére és beállítására van szükség.

Töltsük le a kliens szoftvert a <http://sip3.btel.hu/WinprintHylaFAX-1.2.9.exe> webcímről!

Futtassuk le a WinprintHylaFAX-1.2.9.exe telepítő programot!

Kattintsunk a Start > Beállítások > Nyomtatók és faxok menüpontra!

A megjelenő ablakban kattintsunk a bal felső Nyomtató hozzáadása linkre:




Kattintsunk a Tovább gombra!

Válasszuk „A számítógéphez csatlakoztatott helyi nyomtató” opciót:

Nyomtató hozzáadása varázsló


Helyi vagy hálózati nyomtató

A varázslónak tudnia kell, milyen típusú nyomtatót szeretne telepíteni.



Válassza ki, milyen nyomtatót kíván használni:

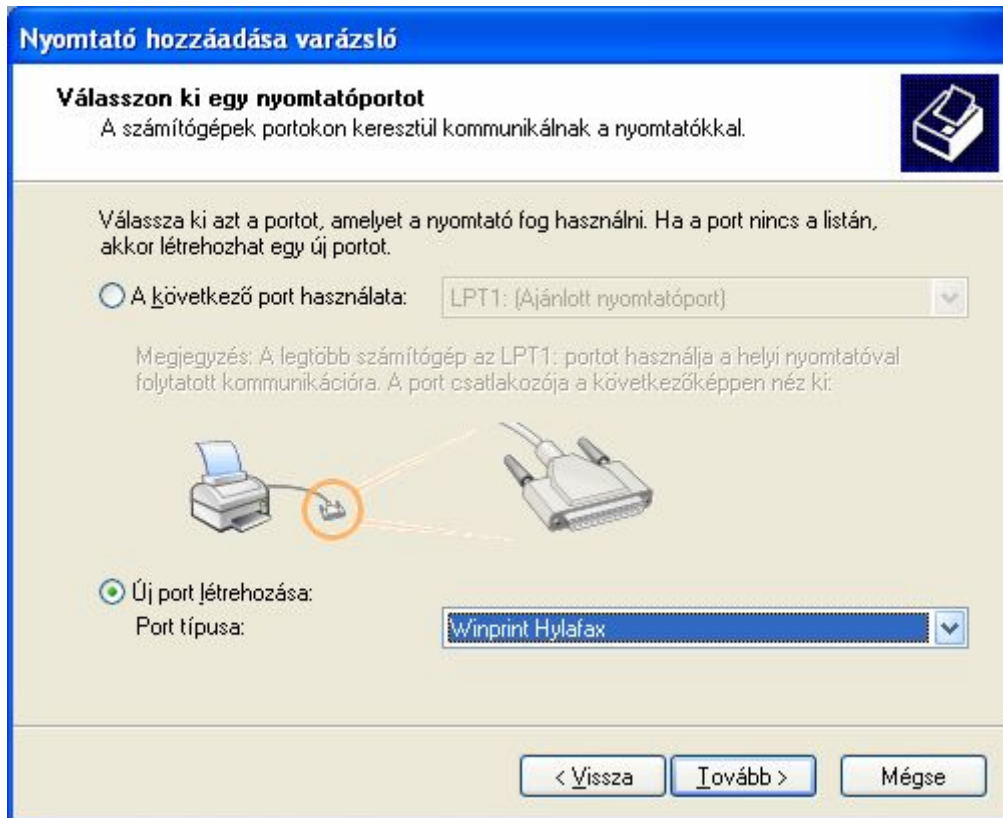
- A számítógéphez csatlakoztatott helyi nyomtató
 - Plug and Play nyomtató automatikus észlelése és telepítése
- Hálózati nyomtató, vagy másik számítógéphez csatlakozó nyomtató

 Ha olyan hálózati nyomtatót szeretne telepíteni, amely nem csatlakozik nyomtatókiszolgálóhoz, használja a "Helyi nyomtató" beállítást.

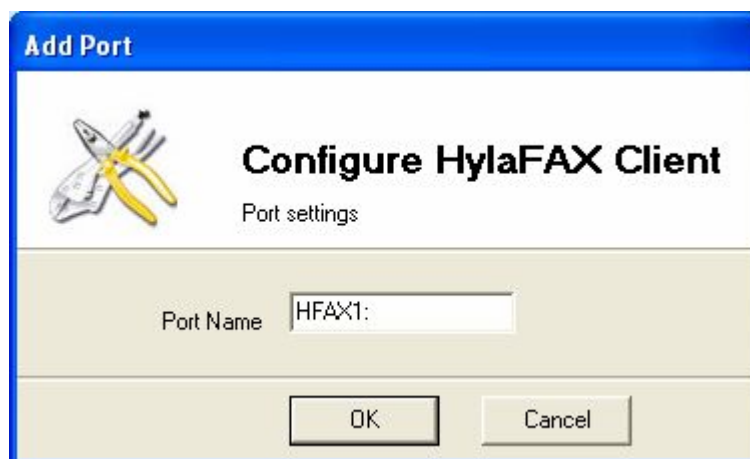
< Vissza Tovább > Mégse

Kattintsunk a Tovább gombra!

Válasszuk az „Új port létrehozása.” lehetőséget! A „Port típusa:” elnevezésű legördülő listában válasszuk a „Winprint Hylafax” lehetőséget!

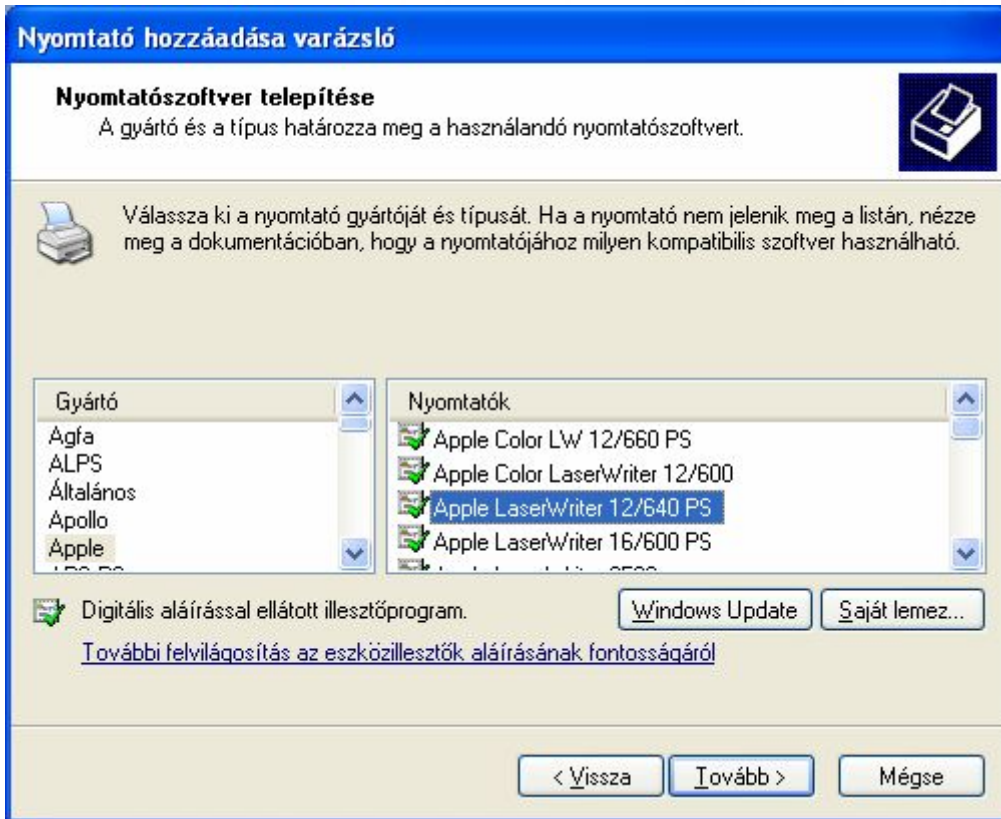


Kattintsunk a Tovább gombra!

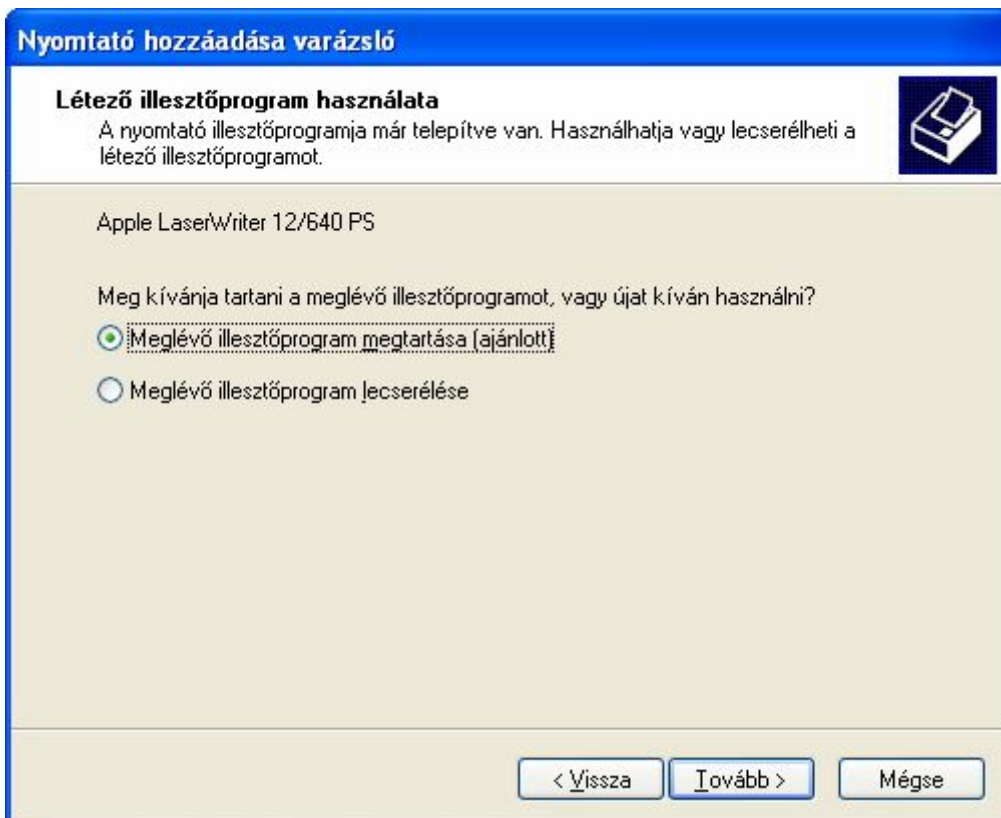


Kattintsunk az OK gombra!

Válasszuk ki az Apple Laser Writer 12/640 PS nyomtatót:



Kattintsunk a Tovább gombra!




Kattintsunk a Tovább gombra!

Adjuk meg a használni kívánt nyomtató nevét, pl. FAX:

Nyomtató hozzáadása varázsló

Nyomtató megnevezése

A nyomtatónak nevet kell adnia.



Adjon nevet a nyomtatónak. Mivel néhány program nem támogatja az olyan kiszolgáló- és nyomtatónév-kombinációkat, amelyek 31 karakternél hosszabbak, célszerű rövid nevet használni.

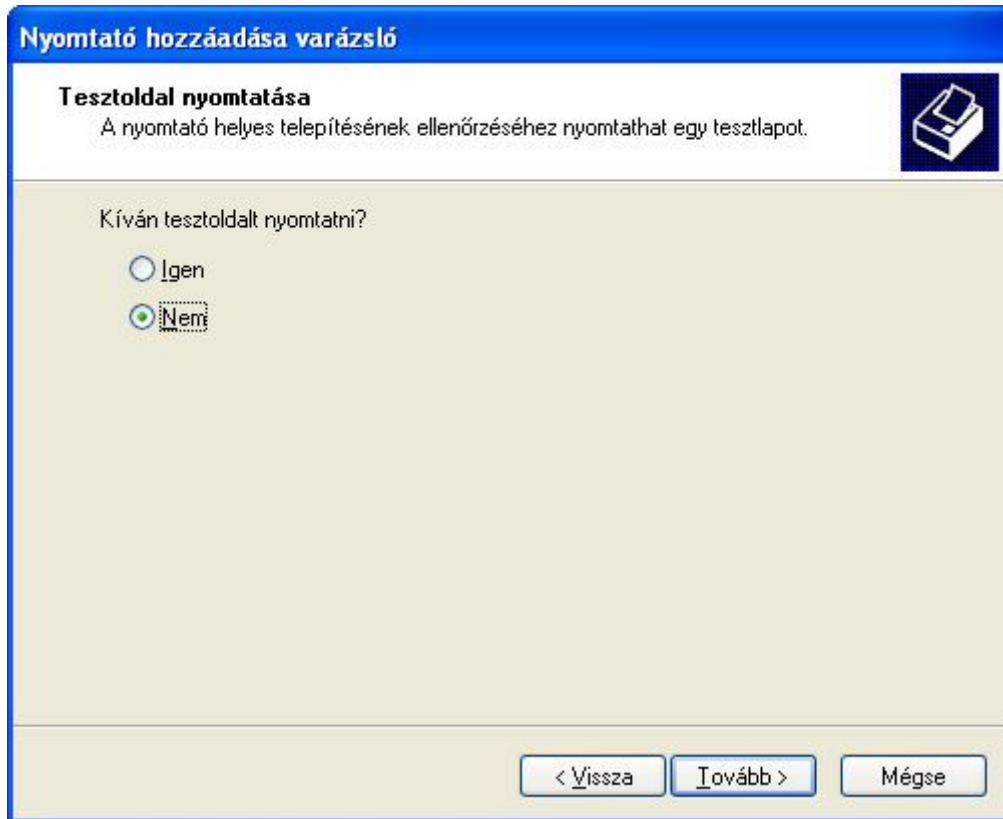
Nyomtató neve:

Szeretné ezt a nyomtatót használni alapértelmezett nyomtatóként?

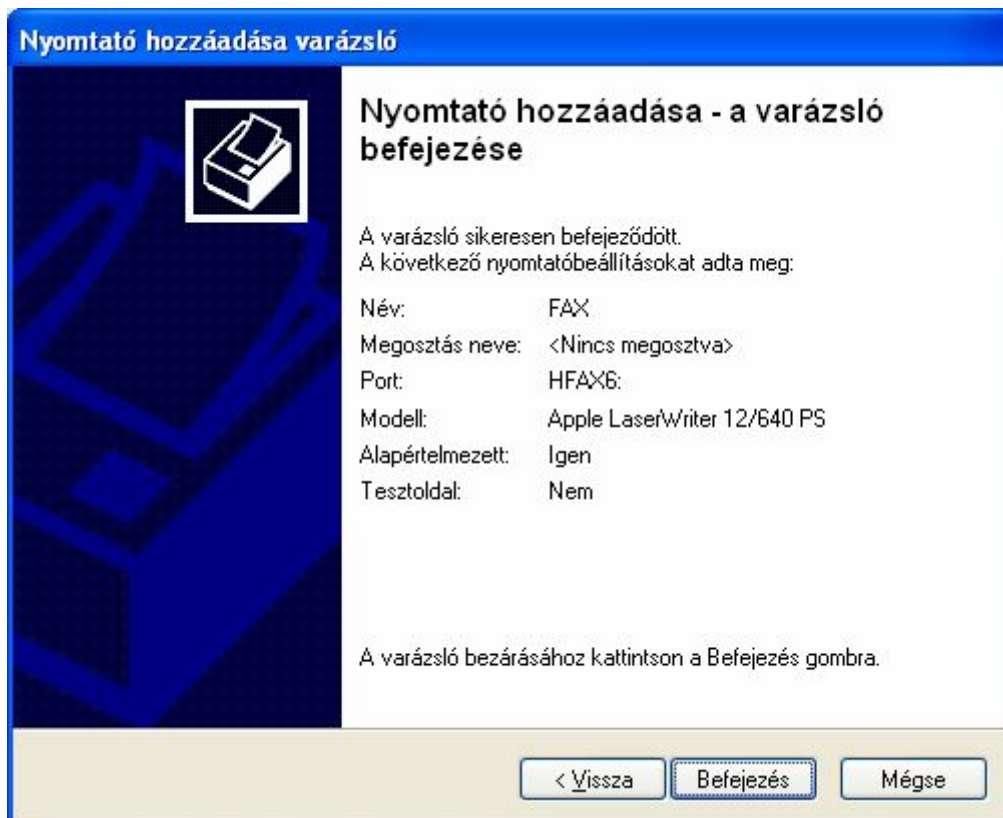
Igen
 Nem

< Vissza Tovább > Mégse

Kattintsunk a Tovább gombra!



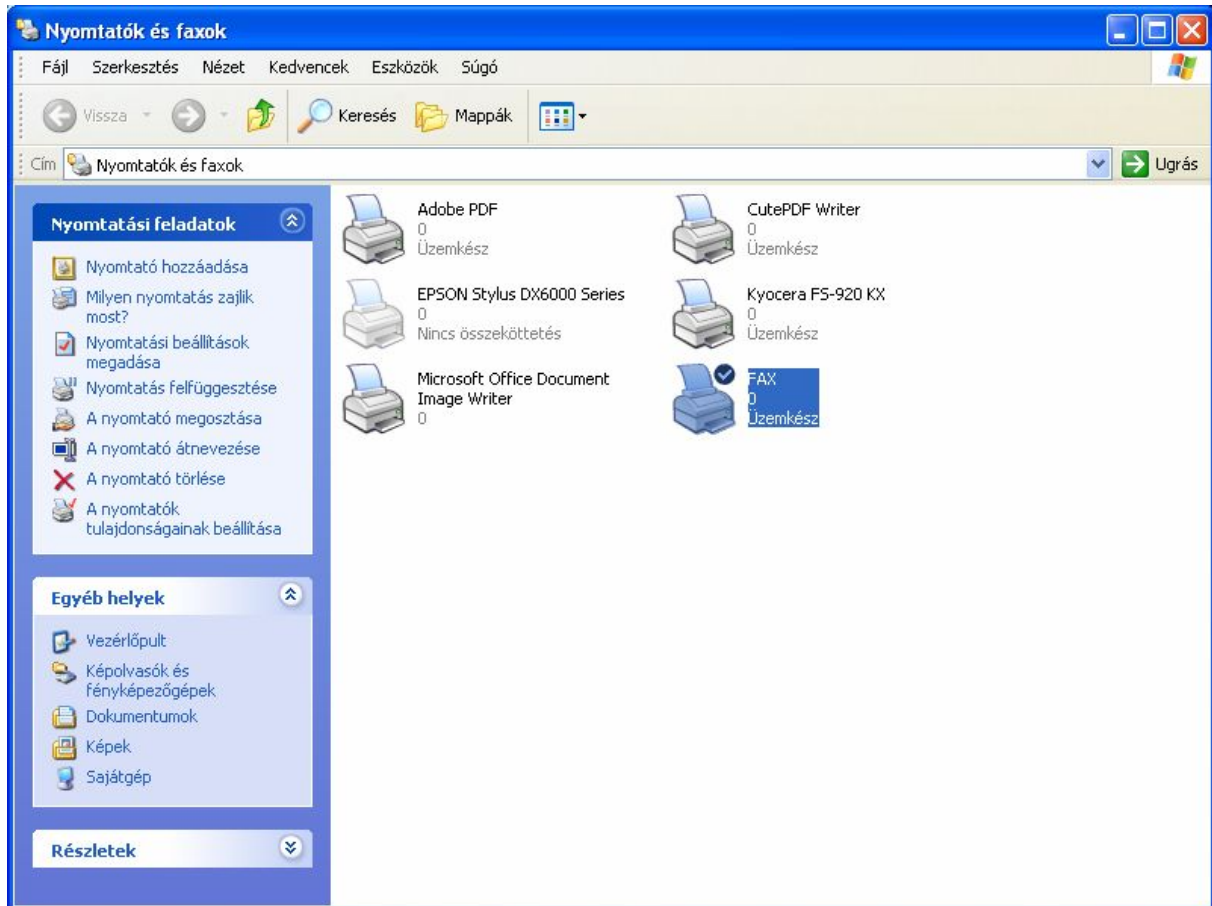
Kattintsunk a Tovább gombra!



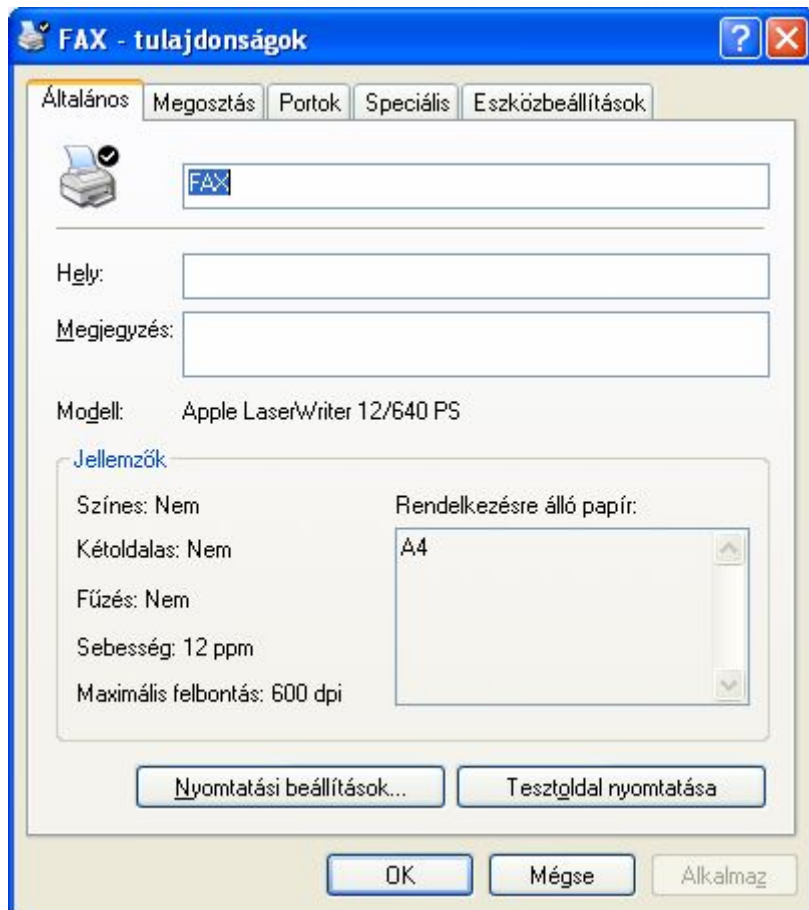
Kattintsunk a Befejezés gombra!

Kattintsunk a Start > Beállítások > Nyomtatók és faxok menüpontra!

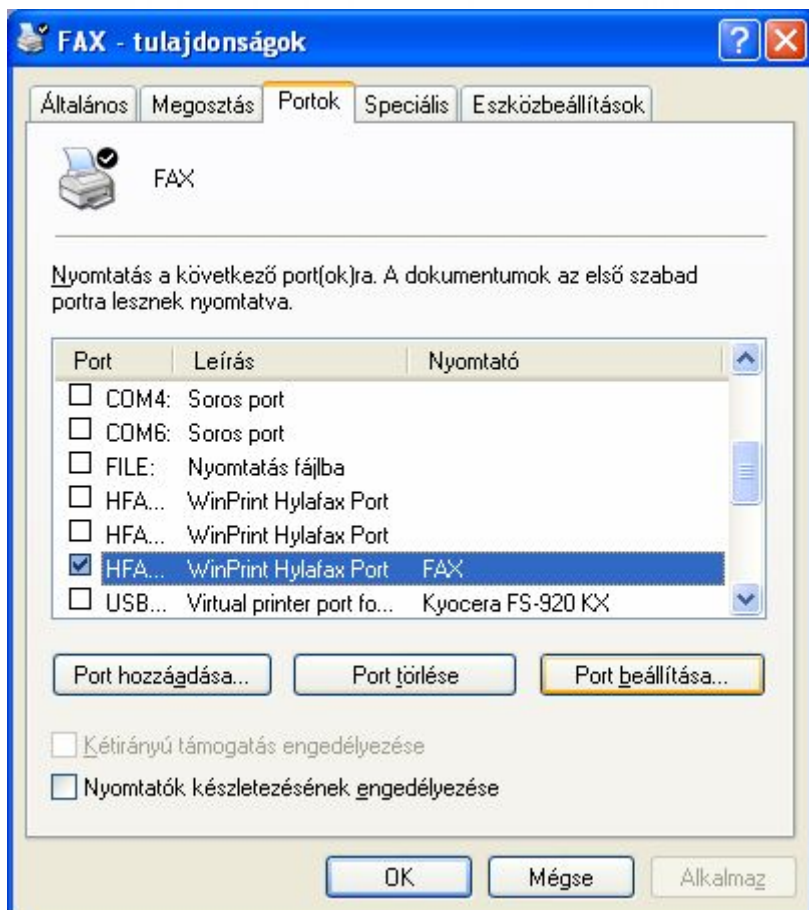
Jelöljük ki az újonnan létrehozott FAX nyomtatót és a jobb egér gombbal kattintsunk!



Kattintsunk a Tulajdonságok menüpontra és a következő ablak bukkan fel:



Kattintsunk a Portok fülre:



Válasszuk ki a kérdéses FAX nyomtatót! Kattintsunk lent a Port beállítása gombra!

Töltsük ki a mezőket:

HylaFAX Server Address: sip3.btel.hu

Username: a sip3.btel.hu szerveren a kliens számára létrehozott felhasználónév **(a szolgáltató által külön megadott felhasználónév)**


Password: a sip3.btel.hu szerveren a kliens számára létrehozott felhasználónév jelszava **(a szolgáltató által külön megadott jelszó)**

Default Notify: Az az alapértelmezett e-mail cím, melyre a fax-küldések eredményességéről informáló üzenetek érkeznek majd (ez minden faxküldésnél megváltoztatható).

Address Book Directory: Az a könyvtár, ahol a names.txt és numbers.txt címjegyzék információt tároló fájlok találhatóak. Hozzuk létre ezt a könyvtárat egy üres names.txt és numbers.txt fájlal – ez szintén nagyon fontos lépés!

Page Size: A4

Configure HylaFAX Server

 **Configure HylaFAX Client**

HylaFAX Server Address

Ignore PASV IP address

Username

Password

Default Notify

Notification

Modem

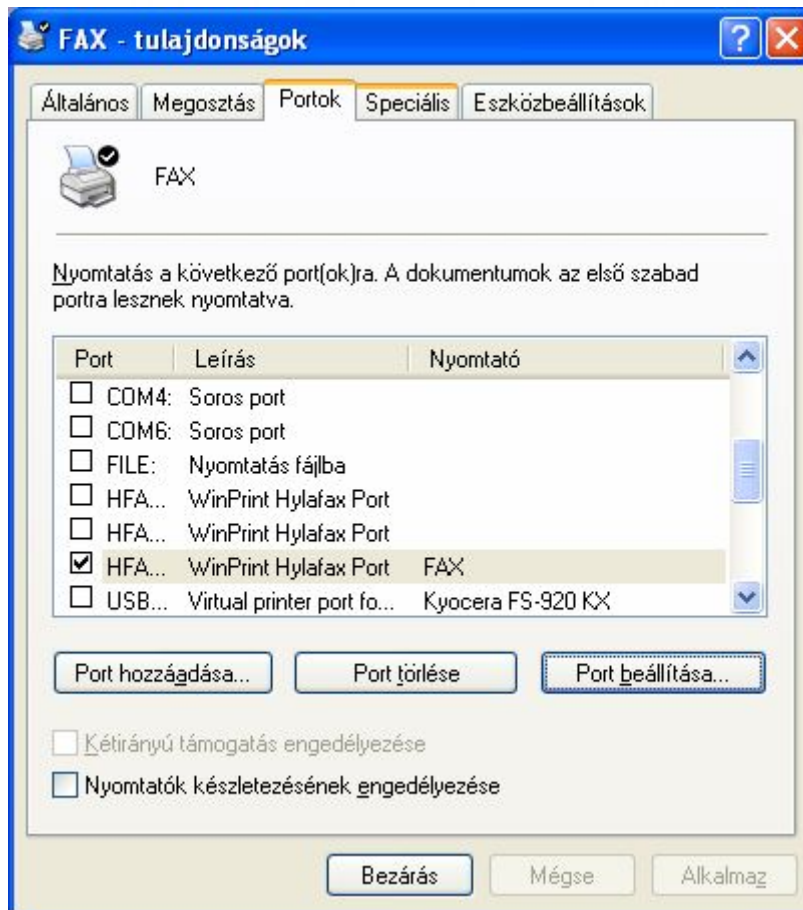
Address Book Format

Address Book Directory

Page Size

Resolution

Kattintsunk az OK gombra!

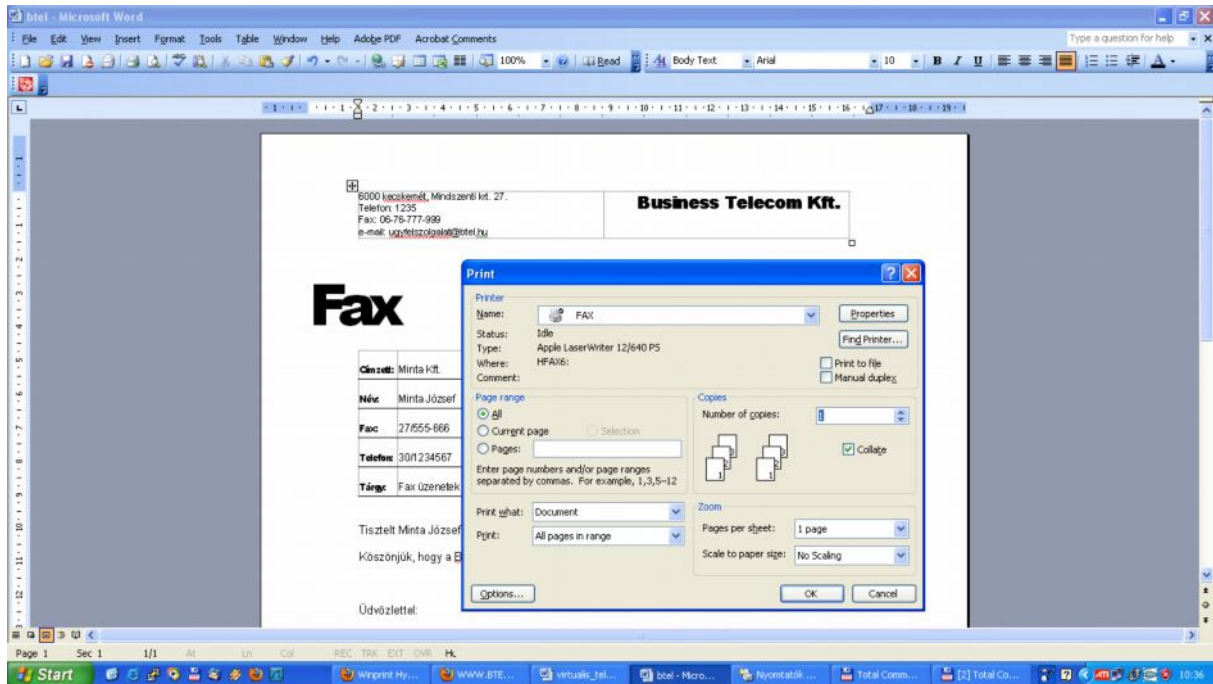


Kattintsunk a Bezárás gombra!

Ezt követően a FAX nevű nyomtató használva tudjuk dokumentumainkat faxon elküldeni.

Fax üzenet küldése a kliens gépről

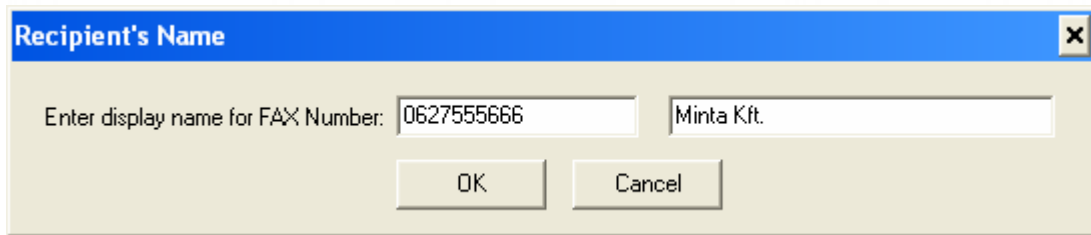
A Microsoft Word-ben (vagy bármely más programban) indítsuk el a faxon elküldeni kívánt dokumentum nyomtatását:



A felbukkanó ablakban írjuk be a FAX Number mezőbe a cél faxszámot (pl. 0627555666 – egybeírva kell a számot beírni), majd kattintsunk a Send gombra! A Notify E-mail mező tartalmát megváltoztathatjuk egy másik e-mail címre is, ha akarjuk. Erre az e-mail címre érkezik majd a faxküldés eredményességéről tájékoztató üzenet.



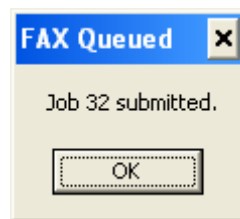
A Save Number gombra kattintva elmenthetjük a címjegyzékbe a megadott faxszámot:



Recipient's Name

Enter display name for FAX Number:

A sikeres szerver oldali fax feldolgozásról egy felugró ablak tájékoztat minket. Ez azt jelenti, hogy fax üzenetünk bekerült a küldendő faxok sorába a sip3.btel.hu szerveren:



Amennyiben a telepítés folyamán problémája adódik, akkor kérjük, hívja a 1442-es központi számunkat.